



symbole de Perfection

Calibreuses Uni-Cup

Le spécialiste du tri des fruits et des légumes

www.vanwamel.nl

Uni-Cup Calibreuse à godets

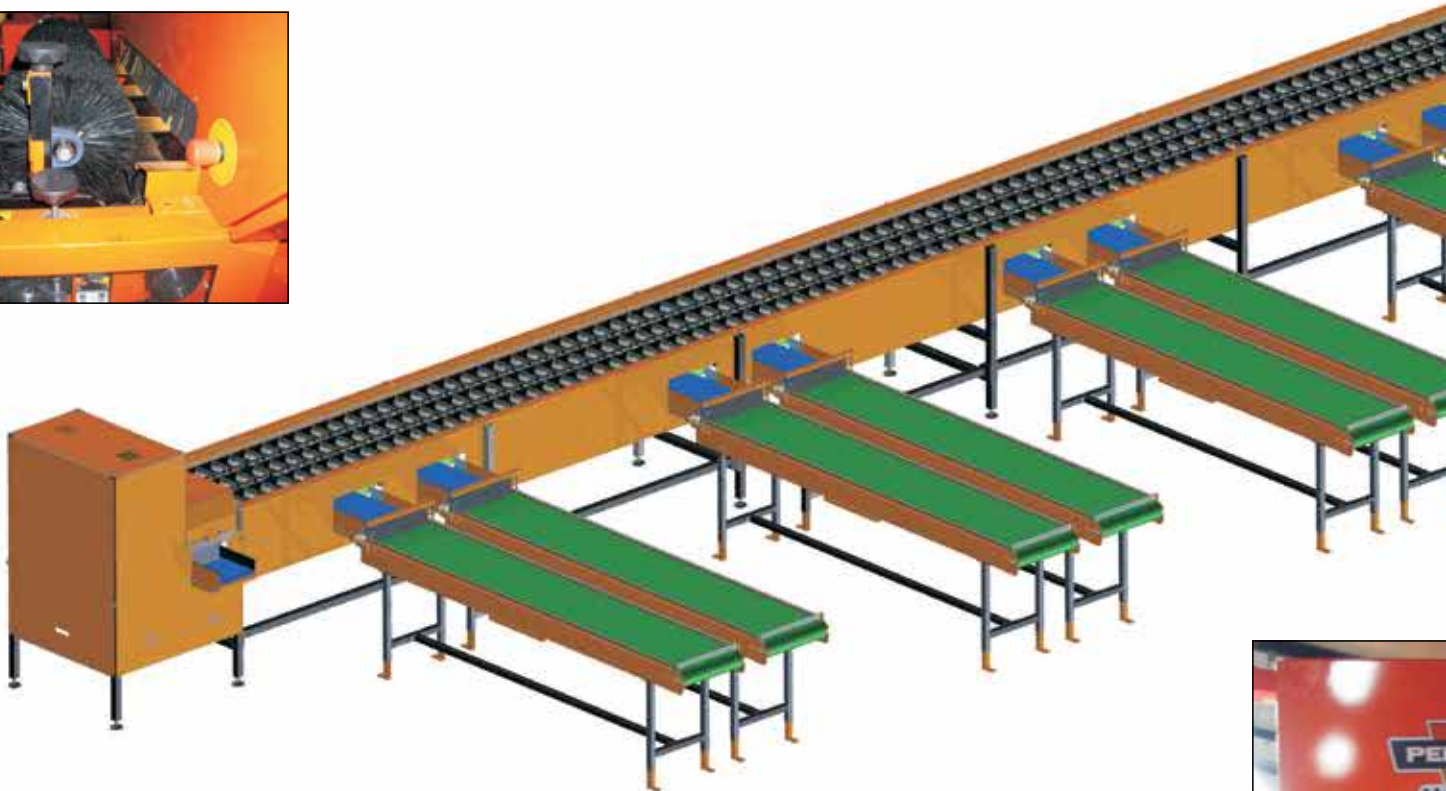
GODETS

Les calibreuses Uni-Cup sont conçus spécialement pour les godets universelles, qui sont adaptés au calibrage de fruits de formes difficiles comme les poires Conference et les poivrons ou les gros fruits comme les avocats, les mangues etc.



TRAITEMENT EN DOUCEUR

Quand concevoir parfait a prêté l'attention particulière à la manipulation tendre de pièces du fruit et des légumes, les transitions minimales et futées en combinaison avec le régleur de temps entre le singulateur et le tapis des godets assurent très une manipulation tendre de produit de plus petits et plus grands produits.



DIMENSIONS DES PRODUITS / CAPACITÉ

La vitesse de calibrage est graduellement réglable par variateur de fréquence électronique. La plage de variation va de 45 jusqu'à 180 godets par minute et par ligne, soit approximativement 300 kg à 1250 kg par heure et par ligne (selon la dimension moyenne du fruit). Conçu pour produits ronds ou allongés.
Diamètre: 35 - 105 mm
Longueur: 40 - 170 mm

EXTENSIONS

Selon le besoin individuel de notre clientèle, la machine "Perfect" standard peut être rallongée par des sorties supplémentaires et/ou par des espaces intermédiaires de 715 mm.

SINGULATOR

Le singulateur se compose de diabolos en brosses dont la direction et la vitesse de rotation sont réglables par un variateur de fréquence électronique. Si désiré la rotation des brosses en dessous des caméras est réglable indépendamment de la rotation des brosses de la singulateur.

La longueur standard du singulateur est de 1600 mm et elle peut être rallongée de 860 mm.





de Perfection

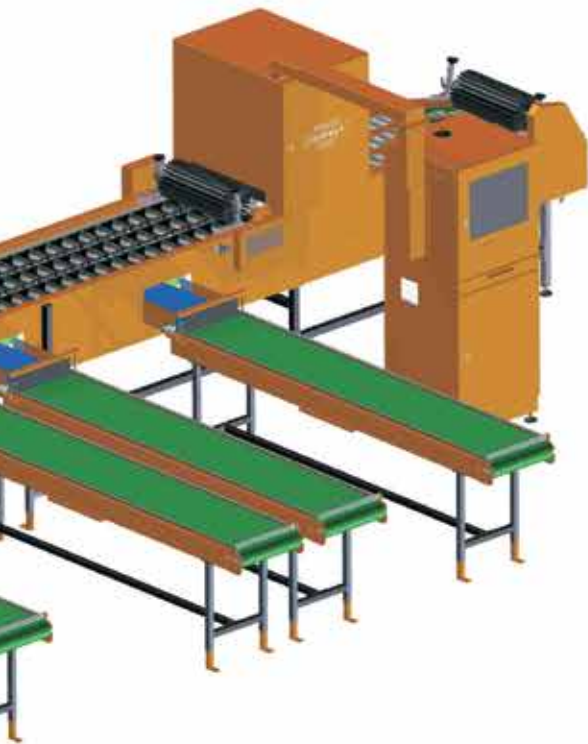
Software

SOFTWARE WINDOWS

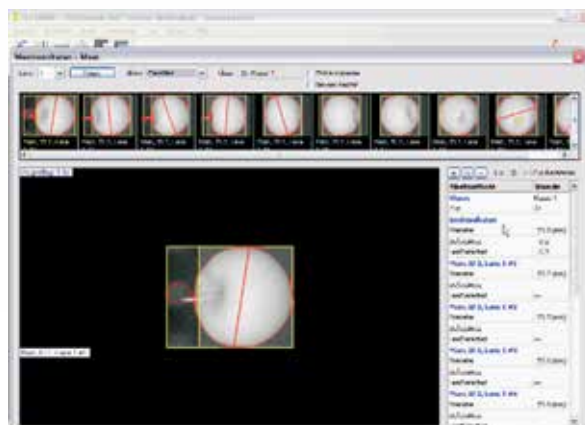
Tous les calibreuses électroniques "Perfect" sont équipés avec software Windows 7^(R) très fiables et conviviale.

Au convenance de utilisateur les programmes de tri peuvent facilement être modifiés, re-nommés et enregistrerez.

La configuration standard dispose d'un modem pour assistance technique et/ou mise à jour des programmes. L'expédition très simple des statistiques aux autres ordinateurs ou programmes.



Module de calibrage



Les calibreuses Uni-Cup sont munies de série d'un système de mesure de diamètre bien conçu.

Chaque fruit est numérisé par une caméra haute résolution, dans plusieurs positions. L'atout unique du logiciel est qu'il ne calcule pas le diamètre moyen, mais détermine en fait la mesure la plus précise à partir de toutes les images.

Ainsi, ce logiciel unique permet d'obtenir un résultat de calibrage très précis.

Des programmes spéciaux ont été développés pour différents types de produits, tels que les pommes rondes, oblongues et plates, les poires, les poivrons doux, les tomates, les agrumes, etc. Le rapport diamètre-longueur permet de séparer les fruits longs et courts de même diamètre (par exemple dans le cas des poires).

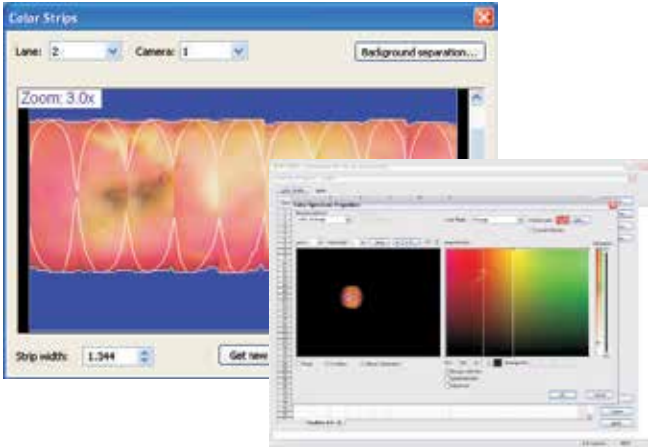
Toutes les tailles sont réglables par pas de 0,1 mm. Ces ajustements peuvent être faits durant le fonctionnement. La précision du calcul de la taille par l'ordinateur est de 0,5 mm.

MODULES DISPONIBLES

MODULE DE POIDS

Un module avec pesage électronique en 3 points peut être monté en amont de la première sortie pour peser chaque produit séparément.

- Tri des produits par poids ou épaisseur de peau (p. ex. le paprika)
- L'ordinateur peut opérer des regroupements par poids et/ou quantité
- Les statistiques de poids peuvent servir, entre autres, à créer des factures et autres documents



MODULE DE COULEUR

Calibreuses Uni-Roller incluent (en option) la possibilité de trier des fruits par couleur. Pendant leur rotation sur les rouleaux, les fruits sont numérisés électroniquement par des caméras couleur, qui restituent ensuite des images du fruit entier.

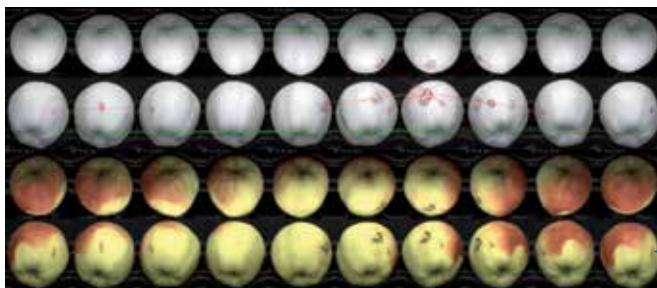
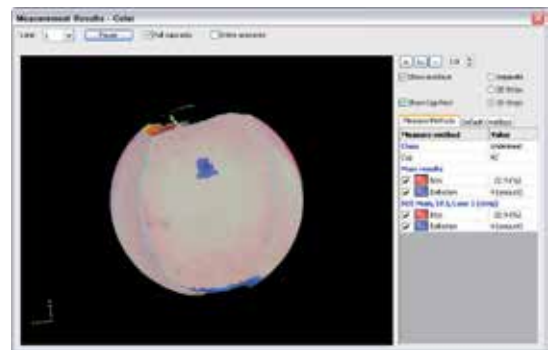
L'ordinateur est programmé de telle manière que chaque section du fruit n'est numérisée qu'une seule fois.

- Le système peut distinguer 32 000 couleurs
- L'utilisateur ne sélectionne que la plage de couleurs qui l'intéresse
- La couleur de base et la plage de rougeur sont réglables séparément
- La couleur de base et la rougeur sont réglables par pas

TRI PAR DÉFAUT EXTERNE (EDS)

Le système EDS (External Defect Sorting) en option permet de trier selon la qualité extérieure, par exemple pour le tri des fruits endommagés par la grêle ou la pourriture. Résultats fiables après un court apprentissage du logiciel

- Nombre d'images réglable, jusqu'à 80 / produit
- Taille du plus petit défaut et sensibilité réglables
- Évaluation du nombre de défauts ou du pourcentage de défauts
- Précision jusqu'à 95% en fonction du type et de la variété des produits
- Détection des feuilles pour éviter des mesures incorrectes
- Détection unique des tiges et des calices



Nr Defects	3
Defect Area	2,5%
Nr Dark Defects	2
Dark Defect Area	2,3%
Rot Percentage	0,4%
Rust Percentage	3,9%
Leaf Detected	0,0%
Mold Percentage	0,4%

VAN WAMEL B.V.



Energieweg 1 - B.P. 4
6658 ZG Beneden-Leeuwen
HOLLAND
Tél. + 31 (0)487-592944
Fax. +31 (0)487-592970
Email: perfect@vanwamel.nl
Internet: www.vanwamel.nl

Revendeur: